

ため池とは、古くから農業用水を確保するために作られた人工的な池のことです。現在においては、このような農業用水の確保以外にも、水辺空間の形成や、大雨時の貯留効果による防災機能確保など、地域にとっても重要な施設となっています。



洪水調節機能

大雨時に雨水を貯留し、下流域への洪水発生を防ぎます。災害時には防火用水や生活用水としての利用もできます。

ため池の役割



土砂流出防止

上流から流入する土砂を溜め、下流への土砂流出を防止する役割もあります。



水辺空間の形成

都市化の進行により、自然環境が減少している中、水辺空間として水に親しめる場所を提供しています。



農業用水

上流から流入する水や雨水を貯水し、農業用水として利用しています。

防災について

ため池ハザードマップの使い方



ため池ハザードマップは、大雨や地震などの災害により、万が一ため池が決壊した場合の備えとして、自分や家族の命を守るために役立てることを目的として作成したものです。

1. 事前に浸水範囲や浸水深などを、家族で確認しておきましょう。



2. 避難先・避難経路を考えておきましょう。

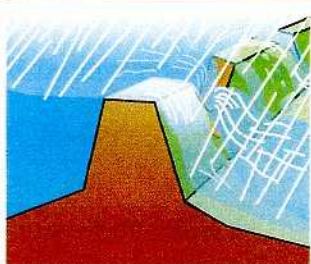


3. 防災情報の入手先を確認しておきましょう。



こんなときは要注意!!!

大雨のとき

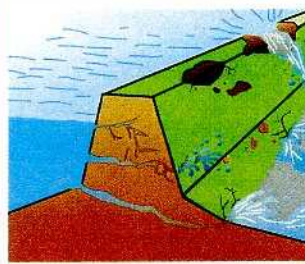


ため池の洪水吐に流木が詰まり、正常に排水できなくなった場合など、ため池の水位が上昇して堤体を越えた水の勢いによって、決壊することがありますので、状況に応じた避難をしてください。

自主避難の目安

大雨特別警報

大地震のとき



ため池の堤体が異常な力を受けて亀裂が生じたり、地盤の液状化により決壊する危険性がありますので、状況に応じた避難をしてください。

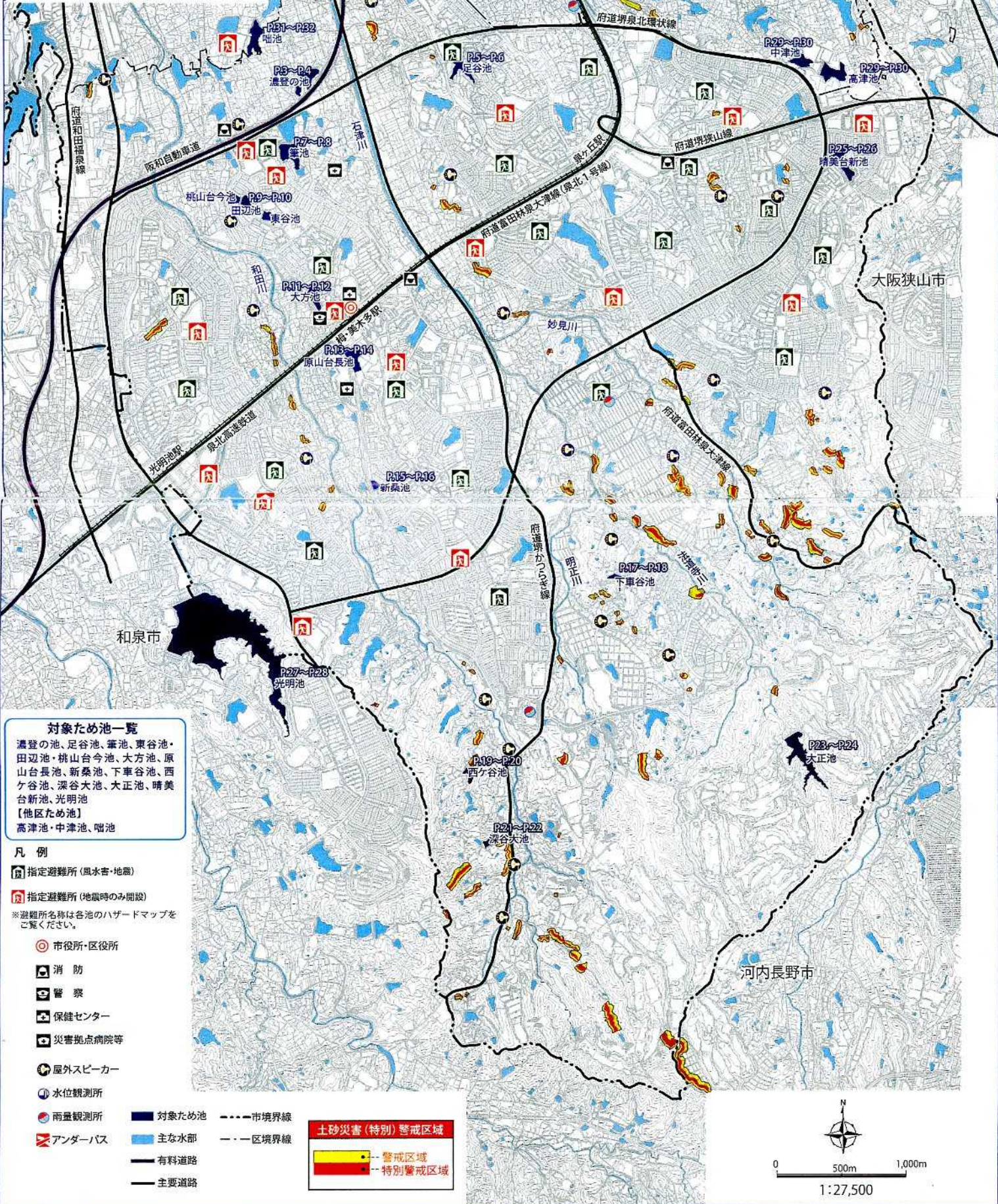
自主避難の目安

震度5弱以上の地震

対象ため池位置図

南区ため池ハザードマップについて

- 堺市では、万が一ため池の堤体が損傷して破堤した場合に、下流への影響度の高いため池を堺市防災重点ため池(水防ため池)として位置付けています。
- 南区ため池ハザードマップは、南区に位置する堺市防災重点ため池等の15池と、他区に位置する3池の合計18池を対象に作成しています。



対象ため池一覧

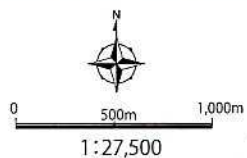
- 濃登の池・足谷池・葦池・東谷池・田辺池・桃山台今池・大方池・原山台長池・新桑池・下車谷池・西ヶ谷池・深谷大池・大正池・晴美台新池・光明池
- 【他区ため池】
高津池・中津池・咄池

凡例

- 指定避難所 (風水害・地震)
- 指定避難所 (地震時のみ開設)
- ※避難所名称は各池のハザードマップをご覧ください。
- 市役所・区役所
- 消防
- 警察
- 保健センター
- 災害拠点病院等
- 屋外スピーカー
- 水位観測所
- 雨量観測所
- アンダーパス
- 対象ため池
- 主な水部
- 有料道路
- 主要道路
- 市境界線
- 区境界線

土砂災害 (特別) 警戒区域

- 警戒区域
- 特別警戒区域



光明池

名称	最大貯水量 (m³)
光明池	3,696,000

凡例

- 指定避難所 (風水害・地震)
- 指定避難所 (地震時のみ開設)
- 市役所・区役所
- 消防
- 警察
- 保健センター
- 災害拠点病院等
- 屋外スピーカー
- 水位観測所
- 雨量観測所
- アンダーパス
- 対象ため池
- 主な水路
- 有料道路
- 主要道路
- 市境界線
- 区境界線

想定される浸水深

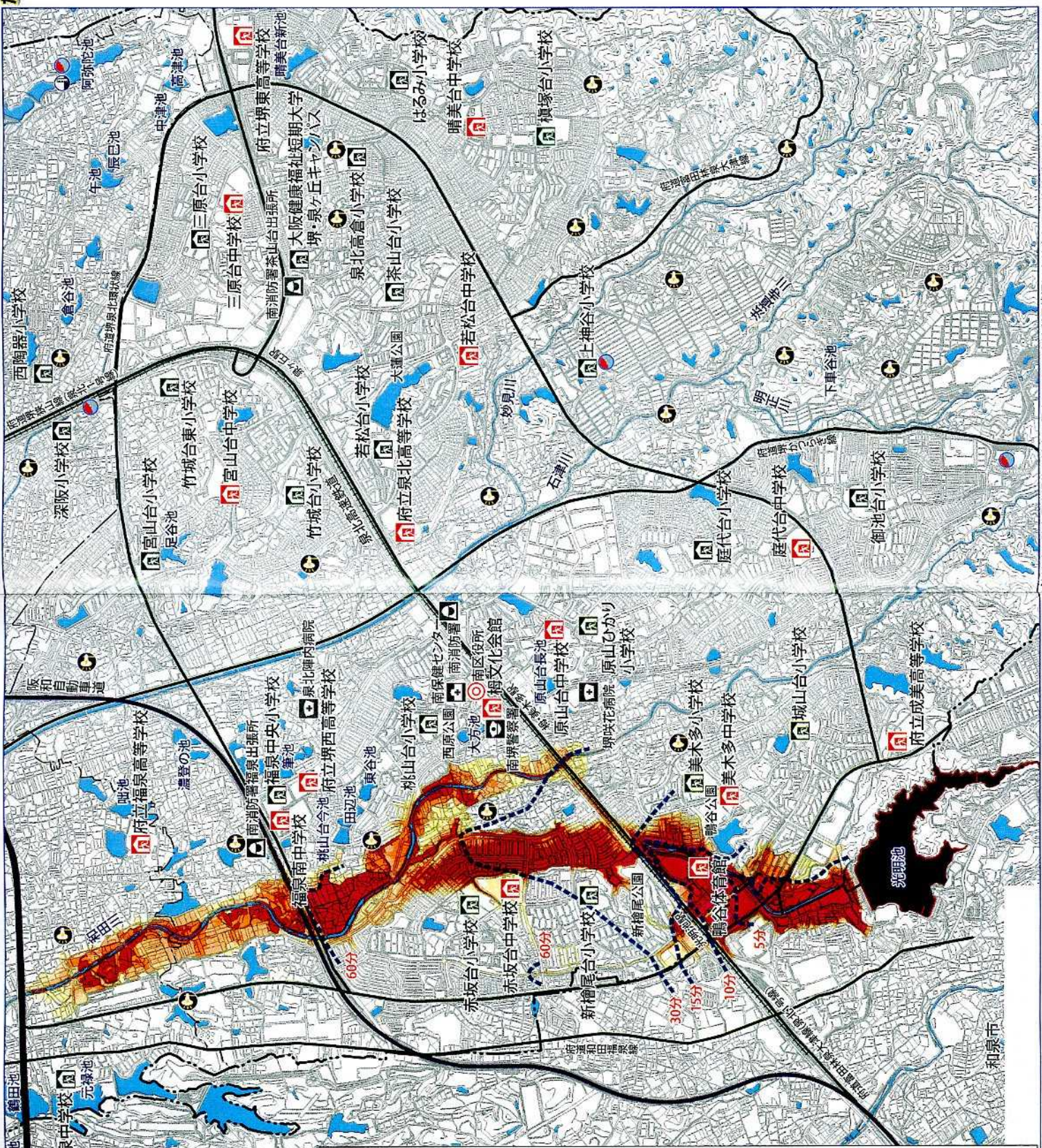


氾濫水の到達時間

○分

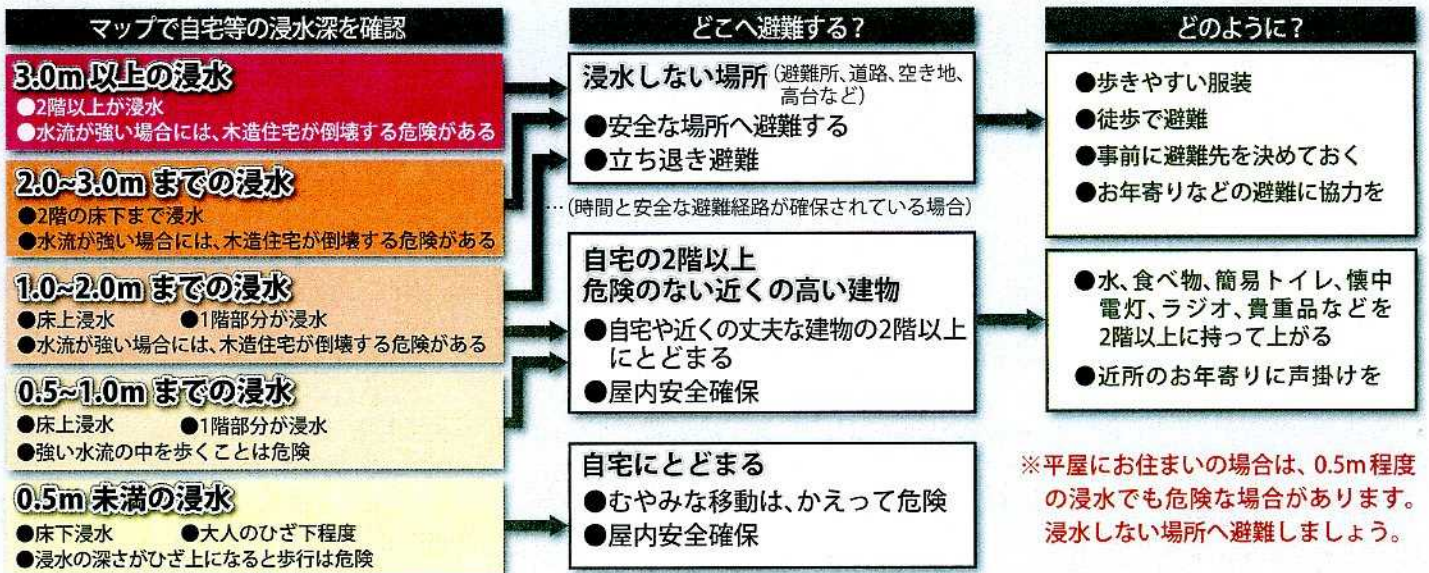


1:22,500



このため池ハザードマップは、貯水量が洪水の規模で想定した場合のシミュレーション結果を示しています。また実際の貯水量や身体の状態の異なるため、周囲の土地利用状況により変わる可能性があります。

自宅周辺の浸水状況に応じた避難（浸水の深さと避難行動）



避難情報の伝達経路と入手先



避難情報ととるべき行動

避難情報	警戒レベル	状況	とるべき行動
緊急安全確保	警戒レベル5	災害発生又は切迫	命の危険 直ちに安全確保! 命を守るための最善の行動をとる。
避難指示	警戒レベル4	災害のおそれ高い	危険な場所から全員避難 避難所など安全な場所へ避難する。安全に避難できない場合は、自宅内の上階へ移動するなど、命を守る行動をとる。
高齢者等避難	警戒レベル3	災害のおそれあり	危険な場所から高齢者等は避難 高齢の方や障害のある方など避難に時間のかかる方やその支援者は避難を開始する。その他の方は、すぐに避難できるよう準備する。

ため池の異常に気づいたら… **すぐに連絡・通報!**

農業土木課 最新情報は随時、更新していますので、下記QRコードよりご参照ください。

〒590-0078 堺市堺区南瓦町 3-1
(代表) TEL 072-233-1101
(直通) TEL 072-228-6972

